



شركة تبيان للتعليم

Tebyan Education Company

متخصصون في تنمية مهارات ومواهب الأطفال

إذا رأيت أهدافاً سامية، وطموحات
سامقة، صافحت أكف الواقع وتركت
لها بصمة مخصصة في ميادين
الريادة والفرادة، فاعلم أن من ورائها
نفوساً أبية، وسواعد فتية، تكبدت من
الحمل أثقله، ومن العزم أجزله، فكانوا
وكانت جهودهم نبراساً يُحتذى، وموئلاً
يقصد. والله لا يضيع أجر من أحسن
عمالاً.



شركة تبيان للتعليم

Tebyan Education Company

مناهج مميزة



تعليمية – قيمية – ترفيحية
معتمدة من وزارة التعليم

التأهيل والإشراف



جودة وإتقان – قياس الأثر
تحقيق المستهدفات

من نحن؟

نساعذك في صناعة طفل سابق لعمره يحقق إنجازات تدعو للفخر من خلال منتجات وخدمات تعليمية وتربوية .
(تعليم القراءة والكتابة -غرس وتعزيز القيم -تنمية الملكة اللغوية -قصص منهجية للأطفال- وسائل تعليمية) .

www.tebyanedu.sa





رسالتنا

منظمة تعليمية وتربوية احترافية تهتم
بصناعة منتجات وخدمات ذات محتوى فريد
ومتميز من خلال فريق عمل متخصص
وأليات وتقنيات إبداعية مبتكرة تحقق قيمة
مضافة للمستفيدين والشركاء



رؤيتنا

الريادة في تقديم
خدمات ومنتجات
تعليمية وتربوية تحقق
تطلعات وطموحات
المستفيدين

- 01 **نخدم لغة القرآن:** نطلق من وصايا القرآن ونتعلم منه ونسترشد بهداه ونمثل تعليمه ونخدم لغته.
- 02 **نجدّ المحتوى:** نهتم بانتقاء أفضل المضامين التعليمية والتربوية وندرسها ونقيّمها ونقدمها للمستفيدين في أبهى صورة.
- 03 **نحسن باستمرار:** نقوم أعمالنا باستمرار ولا نكرر منتجاتنا وخدماتنا دون تحسين.
- 04 **نشارك النجاحات:** نبحث عن فرص الشركة مع من يتقاطع معنا أعمالنا ونتعاون كي ننجح وينجحون.
- 05 **نعتني بمعايير السلامة:** منتجاتنا وخدماتنا تتوافق مع أفضل المعايير لصحة وسلامة المستفيدين.
- 06 **نبدع ونبتكر:** نرحب بالأفكار الإبداعية من داخل وخارج فريق العمل ونكافئ المبدعين.

قيمتنا



تقاطع مشاريع شركة تبيان مع رؤية المملكة ٢٠٣٠م



فرص الرؤية ٢٠٣٠ ومجالاتها



فرص برنامج تنمية القدرات البشرية

أحد برامج رؤية المملكة ٢٠٣٠

مؤشرات النمو الاقتصادي

تدل المؤشرات اليوم بأن نسبة التحاق الأطفال في مرحلة الطفولة المبكرة تصل إلى ٢٣% كما أن المستهدف في عام ٢٠٢٥م الوصول إلى نسبة تصل إلى ٤٠%.

الثمار

- ١- تعزيز القيم الإسلامية والوطنية
- ٢- العناية بتنمية المهارات الأساسية

الأهداف الاستراتيجية للبرنامج

- ١) العناية باللغة العربية.
- ٢) بناء رحلة تعليمية متكاملة
- ٣) تحسين مخرجات التعليم الأساسية
- ٤) تحسين تكافؤ الفرص للحصول على التعليم



شركة تبيان للتعليم
Tebyan Education Company

مشاريع الشركة

متخصصون في تنمية مهارات ومواهب الأطفال



روضتي

منظومة تربوية لطفل
صاعد ومستقبل واعد



نماء

لتنمية الملكة اللفوية
لدى الصغار



بناء

لغرس وتعزيز القيم
في الصغار



تبيان

لتعليم القراءة
والكتابة للصغار

مشاريع الشركة

المشروع الأول :

- تبيان لتعليم القراءة والكتابة للصفار.
- عمر المشروع : ٧ سنوات.

الفئات المستهدفة:

- الطفولة المبكرة والمتوسطة والمتأخرة .
- الناطقون بغير العربية.
- محو الأمية.

01

مشروع تبيان لتعليم القراءة والكتابة للصفار

التعريف

برنامج تربوي تعليمي يعنى بتعليم اللغة العربية والقرآن الكريم واستثمار العلاقة بينهما

المناهج

معتمدة من وزارة التعليم برقم ٤٠٠٨٠٠٠٠٠٤/٤٣

الحقائب التدريبية

- إعداد المعلم
- إعداد المشرف
- إعداد المدرب



عرض تعريفى بمناهج التبيان



مسيرة مشروع تبيان في سبعة أعوام

التوسع في جميع مناطق المملكة

بلغ عدد المستفيدين ن حتى الآن أكثر من: ٦٠ ألف مستفيد ومستفيدة من المعلمين والمعلمات والمشرفين والمشرفات والطلاب والطالبات، وذلك ٧٠ جهة تعليمية وتربوية



التوسع في تطبيقه على
منطقة مكة المكرمة
١٢٠٠ طالب وطالبة



1443-1439

1438

1437

1436

التعاقد مع جمعية مكنون بمنطقة الرياض لتطبيق البرنامج في
عدد من المراكز والمدارس التعليمية

١٥٠٠ طالب وطالبة



بداية المشروع

٢٥٠ طالب



إنجازات مشروع تبيان

دورة إعداد مشرف ومشرفة مناهج التبيان

عدد الدورات : ١٧
عدد المستفيدين : ٢٥٥

دورة إعداد معلم ومعلمة مناهج التبيان

عدد الدورات : ٢٠٥
عدد المستفيدين : ٣٢٩٥

دورة إعداد مدرب ومدربة مناهج التبيان

عدد الدورات : ٤
عدد المستفيدين : ٣٦

ثلاث جهات اعتمدت دوراتنا حتى الآن



إنجازات التعليم عن بعد ١٤٤١-١٤٤٢ هـ

+1737

طالب وطالبة

+13

جهة مستفيدة

+134

فصلاً دراسياً



أبرز مميزات مناهج التبيان في تعليم القراءة بالقرآن

للاطلاع على أهم
مميزات المناهج
بالمقارنة مع ما
يشابهها من
مناهج



تهتم بالحكم التجويدي نظرياً
وعملياً، وتستخدم المصطلحات
التي تتماشى مع الأحكام
التجويدية

أوسع وأشمل من غيرها من
المناهج المشابهة، مع تميزها
بفرس القيم وتعزيز الأخلاق

تسهم بشكل كبير في تعليم
القراءة والكتابة بجانب تعلم تلاوة
القرآن الكريم

تناسب جميع الفئات العمرية،
ويستفيد منها جميع المستويات
التعليمية، ومختلف المؤسسات
التعليمية

تتماشى مع مناهج التعليم العام،
ولا تتعارض مع ما يتعلمه الطالب
في المدرسة

تهتم بتهجي الحروف والكلمات
وصلاً ووقفاً وبدءاً، بأسلوب مميز
تحقق المهارات الأساسية للتعليم
والتعلم

مسارات مشروع تبيان

برامج طلاب المنح
بالجامعات
وجمعيات الدعوة

المدارس والجهات
المتخصصة في
تعليم اللغة
العربية للصغار

الجهات التي
تُعنى بتعليم
القرآن وحفظه

مسار الجهات التي
تُعنى بتعليم
القرآن وحفظه

02

المرحلة الثانية

ختمة التلاوة

٣ فصول دراسية

01

المرحلة الأولى

دراسة مناهج التبيان

٣ فصول دراسية

03

المرحلة الثالثة

ختمة الحفظ

٦ فصول دراسية

مسار المدارس
والجهات
المتخصصة في
تعليم اللغة العربية
للصغار

02

الفصل الدراسي الثاني

إكمال دراسة (عشر حالات)
من حالات الحروف وما
يرتبط بها من مهارات
الكتابة

01

الفصل الدراسي الأول

دراسة (ثلاث حالات)
من حالات الحروف وما
يرتبط بها من مهارات
الكتابة

04

الفصل الدراسي الرابع

تهيئة الطالب لمادة
"لغتي" بالصف الأول
الابتدائي
وختم خمسة أجزاء تلاوة

03

الفصل الدراسي الثالث

إكمال دراسة كامل حالات
الحروف العشرين وما
يرتبط بها
من مهارات الكتابة

١) تقويم السنة الطلاب وتصحيح مخارج الحروف وصفاتها.

٢) المساهمة الفعالة في إعداد معلمين متخصصين يقومون بتدريس العربية لغير الناطقين بها

٣) ٣. تأهيل طلاب المنح لتدريس مناهج التبيان في تعليم القراءة بالقرآن وإعدادهم كمعلمين ومشرفين ومدربين على هذه المناهج.

١) طلاب المنح في معاهد اللغة العربية بالجامعات السعودية ليتمكن طالب المنح من تدريس اللغة العربية لطلاب دون السن ١٨.

٢) إدارات تأهيل الدعوة وطلبة العلم في جمعيات الدعوة

٨٠ ساعة تدريبية موزعة بحسب تحديد المسار

الأهداف

الفئة
المستهدفة

ساعات
البرنامج

ثالثاً: برامج طلاب
المنح بالجامعات
وجمعيات الدعوة

توعية الجهات بفرص تحقيق مبادرات رؤية ٢٠٣٠م
للقطاع الثالث وتأهيل الكوادر التعليمية
والتربوية و تأسيس قاعات تعليمية وتربوية
للاهتمام بمرحلة الطفولة داخل كليات
الجهات.

١) بناء مهارات ومواهب أطفال الفئات
المستهدفة في الجمعيات لتمكينهم من
المهارات الرئيسية قبل دخول المدرسة .

٢) المساهمة في تفعيل وتحقيق مبادرات ٢٠٣٠م
في القطاع الخيري.

٣) تهيئة البيئة التعليمية المناسبة في الجهات
المستفيدة .

٤) تأهيل الكوادر التعليمية في البرنامج لدى
الجهات الحاضنة

الجهات المتخصصة في الطفولة

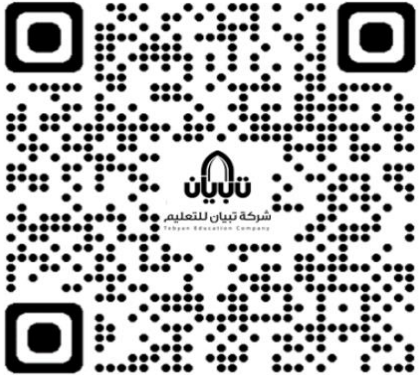
الفكرة

الأهداف

الفئة
المستهدفة

رابعاً: مراكز تبيان
لتنمية مهارات
ومواهب الأطفال

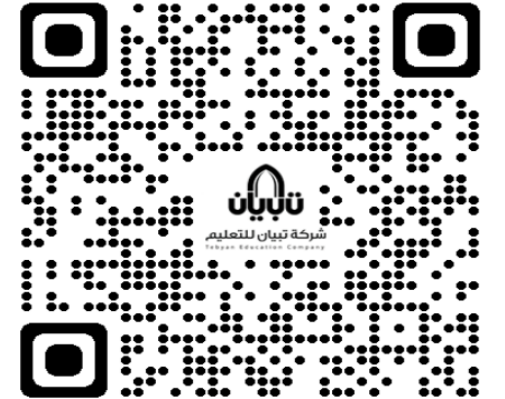
نماذج للطلاب والطالبات في البرامج التعليمية والتربوية



من منتجات روضة القيم



نماذج مشرقة



مخرجات الفصول الافتراضية

مشاريع الشركة

المشروع الثاني :

بناء: لغرس وتعزيز القيم في الصغار

عمر المشروع :

اكثر من عام

الفئة المستهدفة :

الطفولة المبكرة

٧.٤ سنوات

02

تبيان
شركة تبيان للتعليم
Tebyan Education Company



مشروع بناء
(روضة القيم)

(تدريب - تعليم)

برنامج تربوي تدريبي لتعزيز
قيمتي: محبة الله عزوجل ومحبة
النبي صلى الله عليه وسلم عند
الأطفال لمرحلة رياض الأطفال
ويهدف إلى تطبيقه بصورة تتفق
مع خصائص وبيئة العميل، بطريقة
تضمن جودة المخرج، وتحقيق
القيم التربوية المطلوبة.

**مشروع بناء
(روضة القيم)**

أهمية البرنامج

نشر الثقافة التربوية القيمة في روضات الأطفال

١

البناء العلمي للتربية القيمة لمرحلة الروضة

٢

تأهيل معلمات وتدريبهن على مهارات التربية القيمة

٣

رياض الأطفال

01

مؤسسات رعاية الأطفال

02

الناشطات في مجال الطفولة

03

الفئة
المستهدفة
بالبرنامج

وهو أنموذج مؤسس على رؤية تربوية
مستخلصة من أصول التربية الإسلامية ومبادئها
ويتكون من أربع مراحل هي:



التاءات الأربعة للتربية على القيم

استراتيجية التاءات الأربعة



المرحلة الأولى

دورة إعداد معلمة روضة القيم



١٢ ساعة خلال ٤ أيام

مدتها

٣ أيام نظري + يوم تطبيقي

تفصيلها

مراحل تنفيذ البرنامج



المرحلة الثانية

دورة إعداد مشرفة روضة القيم



١٦ ساعة تدريبية

مدتها

١٢ ساعة نظري + ٤ تطبيقي

تفصيلها

مراحل تنفيذ البرنامج



المرحلة الثالثة

تنفيذ برنامج روضة القيم



٢٢ ساعة لمدة ٨ أسابيع

مدتها

٣٢ حصة دراسية بمقدار ٤٠ دقيقة

تفصيلها

مراحل تنفيذ البرنامج





مشاريع الشركة

المشروع الثالث :

نماء: لتنمية الملكة اللغوية لدى الصفار.

عمر المشروع :

سنة واحدة

الفئة المستهدفة :

الطفولة المتوسطة والمتأخرة

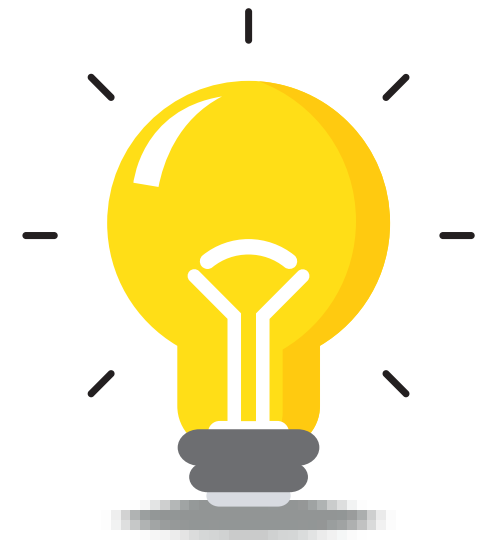
03

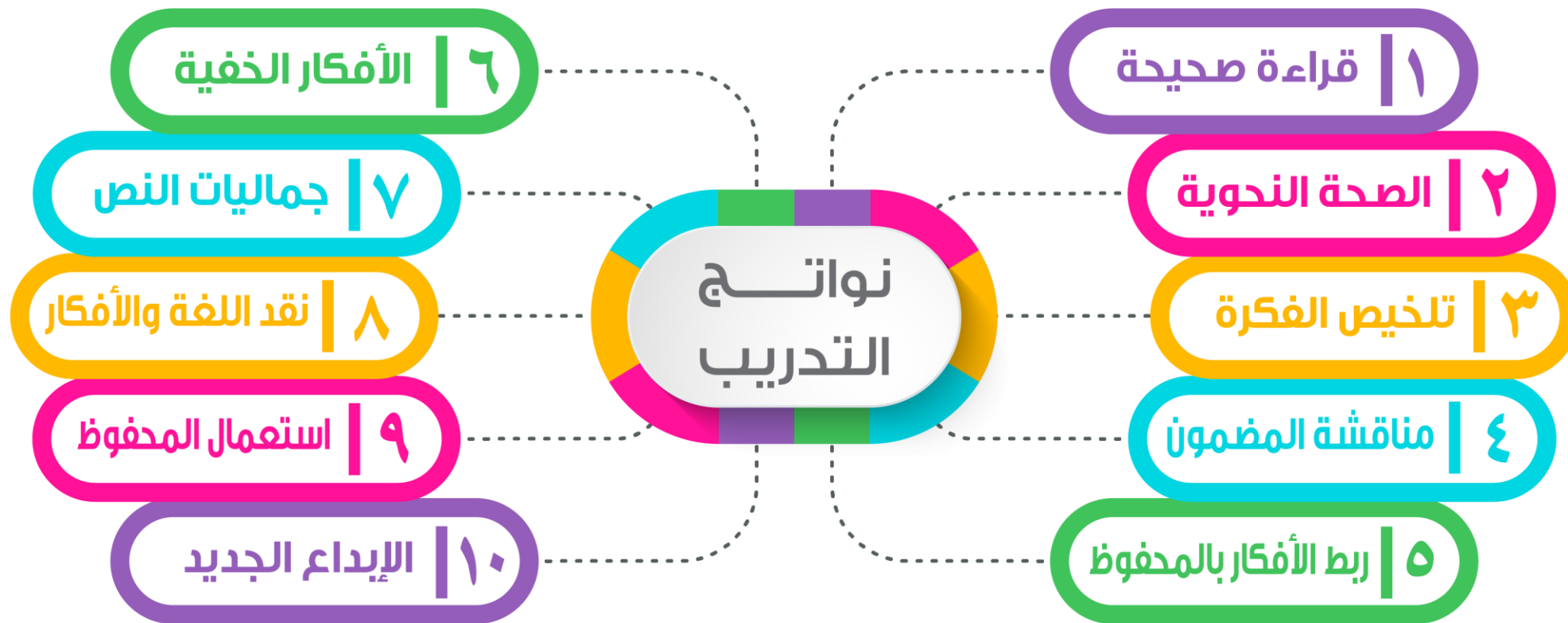
إثراء الذاكرة اللفوية للأطفال في المرحلة الابتدائية عن طريقة ممارسة الأنماط المتعددة (قرآن، وحديث، وشعر، وأمثال، ونصوص أدبية... إلخ)، مما يؤدي إلى التالي:

١) اكتساب اللغة العربية الفصحى من خلال تقنية القوالب النحوية اكتساباً فطرياً بدون شرح أية قواعد نظرية خلال سنوات المرحلة الابتدائية الأولية.

٢) تقوية ملكة الارتجال الفصيح، والتعبير البليغ.

فكرة البرنامج





أساليب التدريب



مشاريع الشركة

المشروع الرابع :

روضتي: منظومة تربوية لطفل صاعد ومستقبل واعد.

عمر المشروع :

عامين

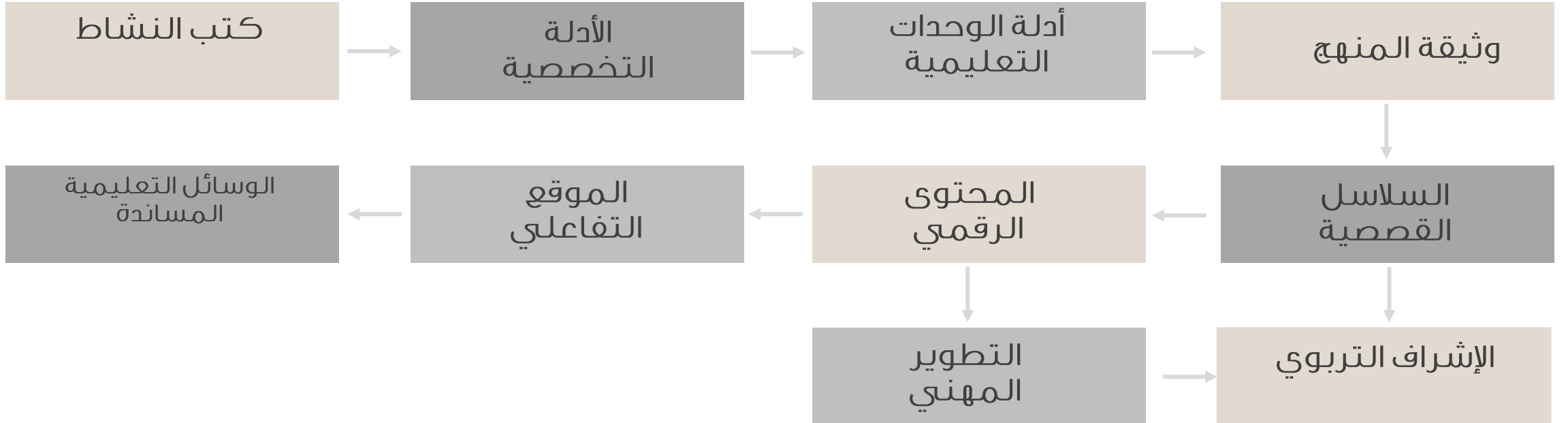
الفئات المستهدفة :

الطفولة المبكرة

04

ما هو مشروع روضتي لرياض الأطفال؟

هو عبارة عن منظومة تربوية قيادية لبناء الشخصية مصممة وفق أسس علمية ووفق أفضل التوجهات التربوية الحديثة لبناء الشخصية وإعداد الطفل لمستقبل واعد



مادة تعليمية	1400	تحتوي حقيبة نهج على :	
مادة رقمية	460	وثيقة تعليمية	26
بطاقة تعليمية	622	ملصق ومجسم	63
قصة تعليمية	70	لعبة خشبية	41
دمية قفازية	23	وسيلة رقمية	63
قلم ناطق	1	كتاب نشاط	23

المزايا العامة

- طباعة فاخرة جداً.
- تصميم جذاب ومتميز.
- فلم كرتوني مع نشيد.
- ألعاب وتمارين.
- مهارات لغوية عربية وانجليزية.
- قيم أخلاقية ومهارات حياتية.
- موثقة ومعتمدة من الوزارة.

تشمل على عدد خمسة سلاسل قصصية مناسبة للأطفال تشتمل على **١٠٠** قصة بمحتوى رقمي لكل قصة ، ويأتي مع كل قصة فلم كرتوني ونشيد وألعاب ترفيهية مستوحاة من القصة ذاتها.

كما تحوي المكتبة على بوسترات حوائط ودمى مناسبة للصفار.



محتويات المكتبة

سلسلة حروفي



سلسلة العلوم والمعرفة



القصص المنهجية



كتابي الكبير

سلسلة الآداب والسلوك



نموذج من المحتوى الرقمي للقصة التعليمية



شركة تبيان للتعليم
Tebyan Education Company



شركة تبيان للتعليم
Tebyan Education Company

مراكز تعليمية نموذجية



بيئات هو:

مركز مجهز بالكامل يجمع مشاريع تبيان لتنمية مهارات ومواهب الأطفال في الجهات المستهدفة وتمكينهم في المعارف و المهارات والقيم.

الفئات المستهدفة:

الطفولة المبكرة



شركة تبيان للتعليم
Tebyan Education Company

01 المساهمة في تفعيل وتحقيق مبادرات ٢٠٣٠م في القطاع الخيري.

02 بناء مهارات ومواهب الأطفال في الجمعيات المستهدفة وتمكينهم في المعارف و المهارات والقيم .

03 تهيئة البيئة التعليمية المناسبة في الجهات المستفيدة .

04 تأهيل الكوادر التعليمية في البرنامج لدى الجهات الحاضنة للمشروع .

الأهداف





شركة تبيان للتعليم
Tebyan Education Company

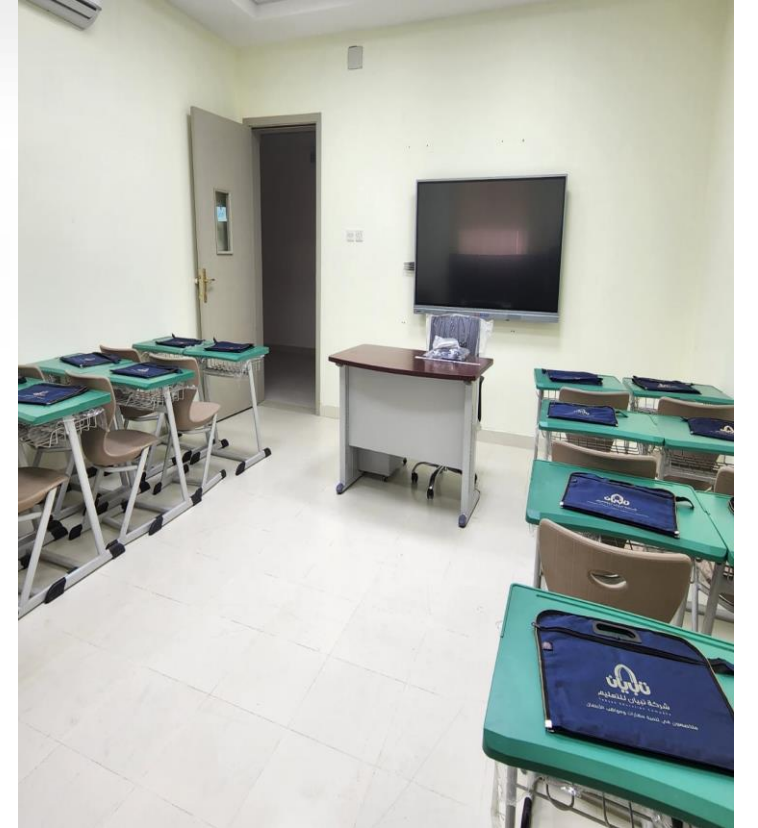
مراحل تنفيذ المشروع والخطة التعليمية ومخرجاتها

تأثير الفصول التعليمية ومكتبة الطفل

٢- التأثير التعليمي والمكتبي



١- بناء الكروكيات



٣- اختبار وتشغيل السيبورات الذكية



المرحلة الأولى : تنفيذ الدورات التدريبية (اعداد المعلمات)

١- برنامج إعداد معلمة مناهج التبيان (المستوى الأول):

برنامج تدريبي لمدة ٥ أيام بواقع ٣ ساعات يوميًا بمجموع ١٥ ساعة تدريبية.

٢- برنامج إعداد معلمة روضة القيم

برنامج تدريبي مدة ٣ أيام بواقع ٤ ساعات يوميًا بمجموع ١٢ ساعة تدريبية.

٣. برنامج استراتيجيات التعلم بأسلوب القصص

برنامج تدريبي مدة ٣ أيام بواقع ٤ ساعات يوميًا بمجموع ١٢ ساعة تدريبية.

المرحلة الثالثة : التطبيق والإشراف

- ١- مراجعة اكتمال معايير البيئة التعليمية.
- ٢- انطلاق الخطة التعليمية. ٣- الإشراف وقياس النتائج.
- ٤- إصدار التقارير الختامية. ٥- رفع التوصيات.

المرحلة الثانية : تنفيذ الدورات التدريبية (اعداد المشرفات)

١- دورة إعداد مشرفة المركز النموذجي

٣ أيام بواقع ٤ ساعات يوميًا بمجموع ١٢ ساعة تدريبية، ٤ ساعات تطبيقية.

جميع المستويات

الخطة التعليمية

ت	المستوى	المنهج	المخرجات
١	التمهيدي	<ul style="list-style-type: none"> القرآن الكريم التبيان في تعليم القراءة (تمهيدي) روضة القيم سلسلة قصص حروفي كتاب تبيان لتأسيس مهارات الكتابة والإملاء (١). سلسلة قصص حياتنا 	<ul style="list-style-type: none"> معرفة أسماء وأشكال الحروف قراءةً بالحالات الثلاث. حفظ سور الفاتحة ومن الناس إلى الإخلاص. تعزيز أهم قيمتين في الطفل المسلم: محبة الله ومحبة نبيه صلى الله عليه وسلم. زيادة حصيلة الطفل اللغوية من خلال القصص. تنمية بعض المعارف والمهارات المختلفة من خلال القصص. كتابة الحروف بالحالات الثلاث. إكساب الطفل مهارة البحث والاستكشاف وتعويد الاعتماد على النفس .
٢	الأول	<ul style="list-style-type: none"> القرآن الكريم التبيان في تعليم القراءة (الجزء الأول) سلسلة قصص العلوم والمعرفة سلسلة قصص الآداب والسلوكيات كتاب تبيان لتأسيس مهارات الكتابة والإملاء (٢). 	<ul style="list-style-type: none"> معرفة الحالات العشرين للحروف قراءةً. حفظ سور الفاتحة ومن الناس إلى الفيل. معرفة جملة من المفاهيم العلمية بشكل مبسط وشيق. تنمية السلوكيات الإيجابية والآداب العامة لدى الطفل. إكساب الطفل مهارة البحث والاستكشاف من خلال التفاعل مع أحداث ومشاهد القصص. كتابة الحروف بالحالات العشرين.
٣	الثاني	<ul style="list-style-type: none"> القرآن الكريم (حفظ + تلاوة) سلسلة القصص المنهجية تطبيقات لغوية قيمنا 	<ul style="list-style-type: none"> حفظ قصار المفصل + تلاوة من سورة الليل إلى سورة النبأ تنمية المعرفة والتفكير و غرس القيم الأخلاقية السامية. إثراء لغة الطفل من خلال معرفة جملة من المفردات والألفاظ اللغوية وتوضيح معانيها. مهارة التركيز على مفاهيم محورية محددة والتعمق حولها. إكساب الطفل جملة من المعارف والمفاهيم والخبرات الحياتية المختلفة. غرس وتعزيز القيم النبيلة في نفوس الأطفال من خلال عدد من الأنشطة والتطبيقات .

المستوى التمهيدي

الخطة التعليمية

جدول الحصص الأسبوعي للفصل

جدول الحصص الأسبوعي للفصل				
الربعة	الثالثة	الثانية	الأولى	الحصة اليوم
قصص حروفي	روضة القيم	قرآن	قراءة	الأحد
كتابة	قراءة	روضة القيم	قصص حروفي	الاثنين
قراءة	كتابة	قرآن	قراءة	الثلاثاء
حكاية	كتابة	قراءة	روضة القيم	الأربعاء

النصاب الأسبوعي لكل مادة

عدد الحصص	المادة
٢	قرآن
٥	قراءة
٣	كتابة
٣	روضة القيم
٢	سلسلة قصص حروفي
١	قصص حياتنا
١٦ حصة	مجموع الحصص

المستوى الأول

الخطة التعليمية

جدول الحصص الأسبوعي للفصل

الرابعة	الثالثة	الثانية	الأولى	الحصة اليوم
قراءة	قصص الآداب والسلوكيات	كتابة	قراءة	الأحد
قراءة	كتابة	قراءة	قصص الآداب والسلوكيات	الاثنين
قراءة	قرآن	كتابة	قراءة	الثلاثاء
كتابة	قراءة	قرآن	قصص العلوم والمعرفة	الأربعاء

الانصاب الأسبوعي لكل مادة

عدد الحصص	المادة
٢	قرآن
٧	قراءة
٤	كتابة
١	قصص العلوم والمعرفة
٢	قصص الآداب والسلوكيات
١٦ حصة	مجموع الحصص

المستوى الثاني

الخطة التعليمية

جدول الحصص الأسبوعي للفصل

الرابعة	الثالثة	الثانية	الأولى	الحصة اليوم
قرآن (حفظ)	القصص المنهجية	تطبيقات لغوية	القصص المنهجية	الأحد
القصص المنهجية	قيم	قرآن (تلاوة)	تطبيقات لغوية	الاثنين
قرآن (حفظ)	القصص المنهجية	قيم	القصص المنهجية	الثلاثاء
تطبيقات لغوية	قيم	قرآن (تلاوة)	القصص المنهجية	الأربعاء

النصاب الأسبوعي لكل مادة

عدد الحصص	المادة
٢	قرآن (حفظ)
٢	قرآن (تلاوة)
٦	القصص المنهجية
٣	تطبيقات لغوية
٣	قيم
١٦ حصة	مجموع الحصص

شركائنا في الخدمة المجتمعية:



شركائنا في القطاع الحكومي و الخاص:



شركائنا في القطاع الثالث:



تواصل معنا



✉ info@tebyanedu.sa

🌐 www.tebyanedu.sa

📱 tebyanedu



المملكة العربية السعودية
الطائف - طريق الملك خالد



0554751000
0127600662